


Bewertung der Erholungswirksamkeit

Potenzialflächen der Regierung Oberpfalz

 Potenzialflächen


Gemeindegrenzen

 Gebenbach

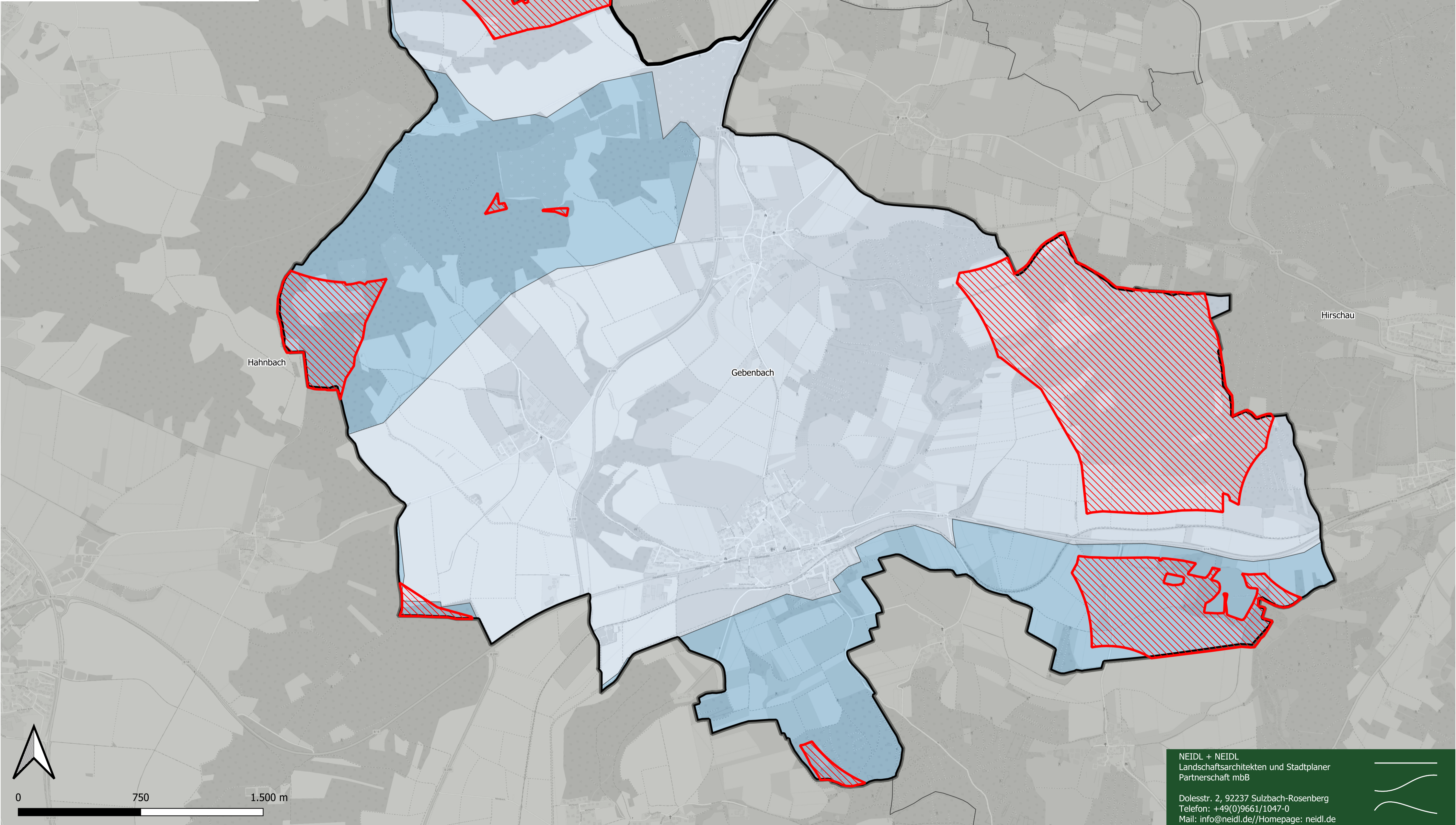
Erholungswirksamkeit in Gebenbach

Bewertung (3 Stufen)

 1 - geringe Erholungswirksamkeit

 2 - mittlere Erholungswirksamkeit

OpenStreetMap



NEIDL + NEIDL
Landschaftsarchitekten und Stadtplaner
Partnerschaft mbb

Dolesstr. 2, 92237 Sulzbach-Rosenberg
Telefon: +49(0)9661/1047-0
Mail: info@neidl.de/Homepage: neidl.de

